

ÚCHYTOVÝ PROFIL S159

MONTÁŽNÍ NÁVOD

montážní
video



Montáž profilu S159

- profil S159 lze použít **pouze s klipem S159/k**

- pro vymezení vzdálenosti mezi korpusy skříní doporučujeme použít montážní vymezovače S159, S160/v

Doporučené množství elementů:

- klip S159/k:

- 1x pro spodní uchycení
- 1x pro horní uchycení
- 1x pro každý další 1 m délky

(např. pro výšku skříně 2 m 3x S159/k)

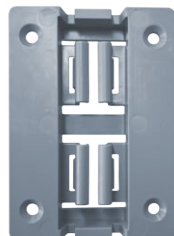
- zarážka S159, 160/z (proti posunu profilu dolů):

- 1x pro každý spodní klip S159/k (pokud nemá korpus dno)

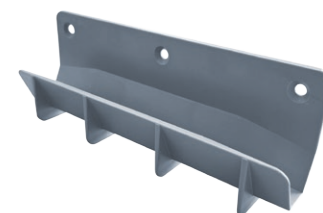
- vymezovač S159, 160/z:

množství podle počtu klipů

S159/k
klip
(vruty součástí balení)



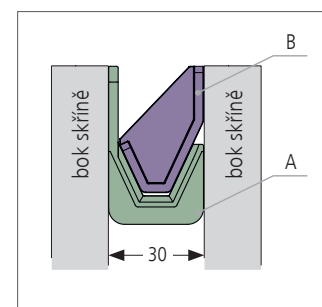
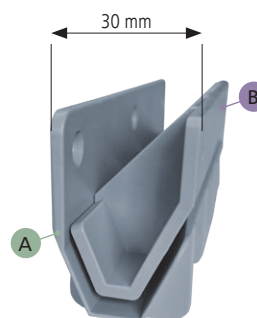
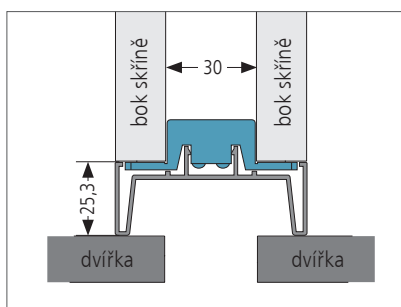
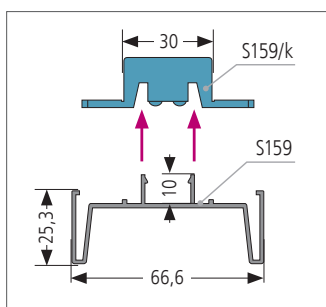
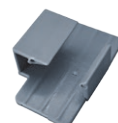
S159, S160/v
vymezovač A
(vruty součástí balení)



S159, S160/v
vymezovač B
(vruty součástí balení)

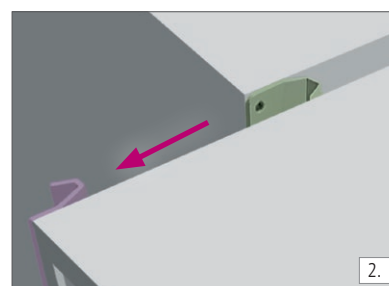
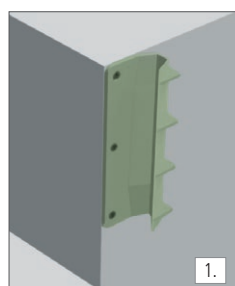


S159, S160/z
zarážka



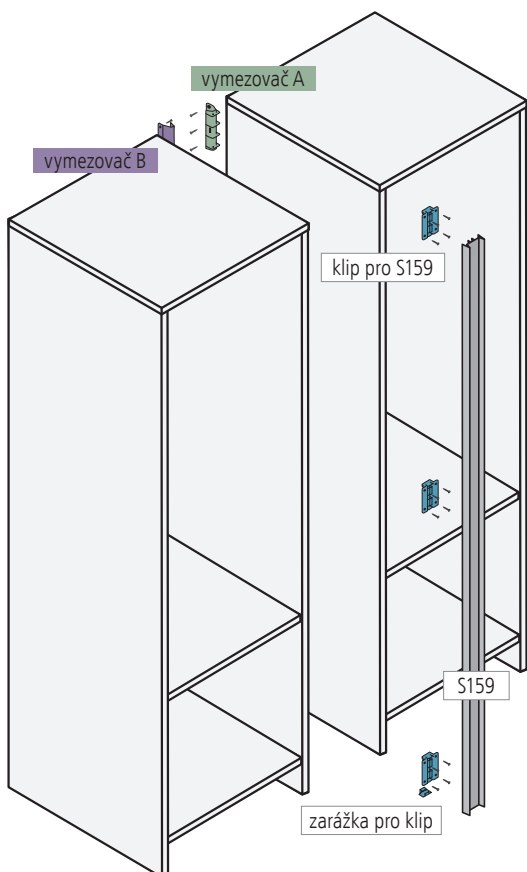
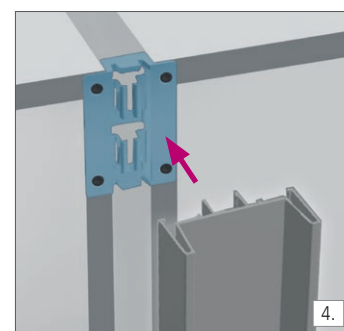
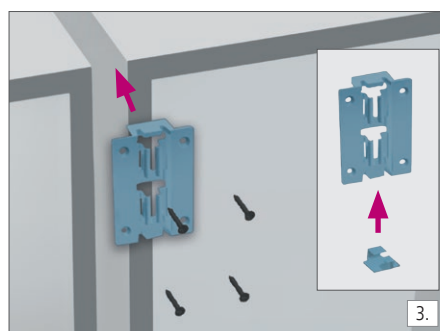
Postup montáže:

1. Přišroubujte vymezovače A a B na boky skříní, souběžně s hranou korpusu.
2. Sesaďte skříně k sobě.



3. **Hrana spodního klipu musí být zarovnaná se spodní hranou korpusu.** Vložte klip S159/k mezi korpusy skříní a přišroubujte. Před přišroubováním spodního klipu na něj zespodu zacvakněte zarážku.

4. Zacvakněte profil S159 do klipů.



ÚCHYTOVÝ PROFIL SVISLÝ S160

MONTÁŽNÍ NÁVOD

montážní
video



Montáž profilu S160

Doporučené množství elementů:

- klip S160/k:

- 1x pro spodní uchycení
- 1x pro horní uchycení
- 1x pro každý další 1 m délky

(např. pro výšku skříně 2 m 3x S160/k)

- zarážka S159, 160/z (proti posunu profilu dolů):

- 1x pro každý spodní klip S159/k (pokud nemá korpus dno)

- vymezovač S159, 160/z:

množství podle počtu klipů, v případě použití falešného boku navíc 2 ks (1 ks nahoře, 1 ks dole) pro zajištění výšky

- šablona S160/š: 1x pro montáž všech klipů

- profil S160 lze použít **pouze s klipem S160/k**

- pro vymezení vzdálenosti mezi korpusy skříní doporučujeme použít montážní vymezovače S159, S160/v

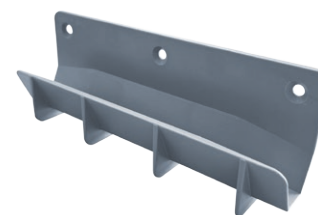
S160/k

klip
(vruty součástí balení)



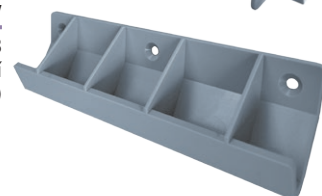
S159, S160/v

vymezovač A
(vruty součástí balení)



S159, S160/v

vymezovač B
(vruty součástí balení)



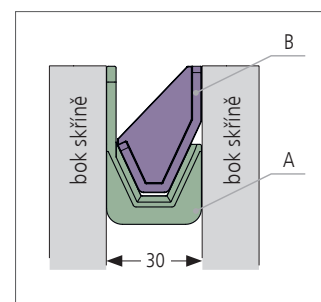
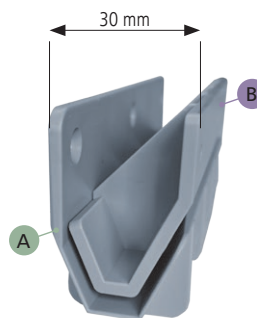
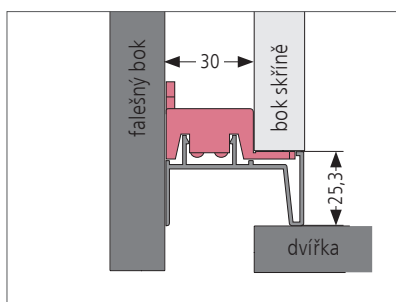
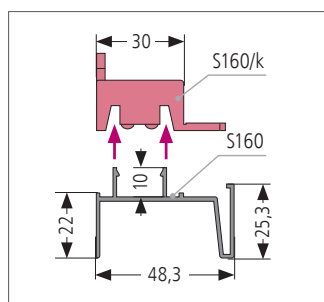
S159, S160/z

zarážka



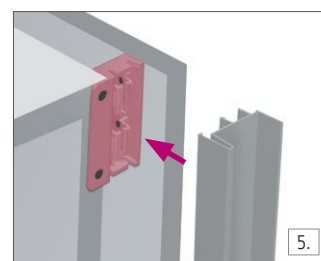
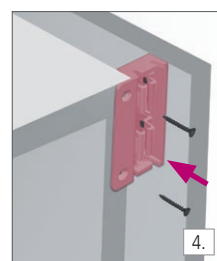
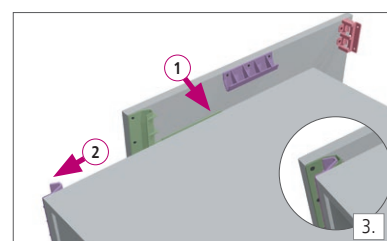
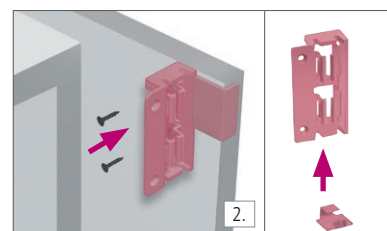
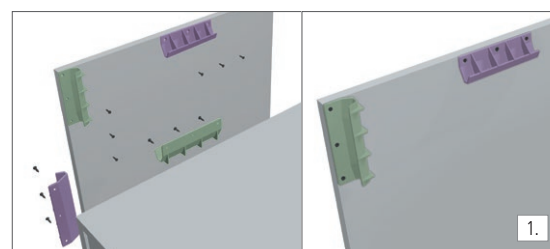
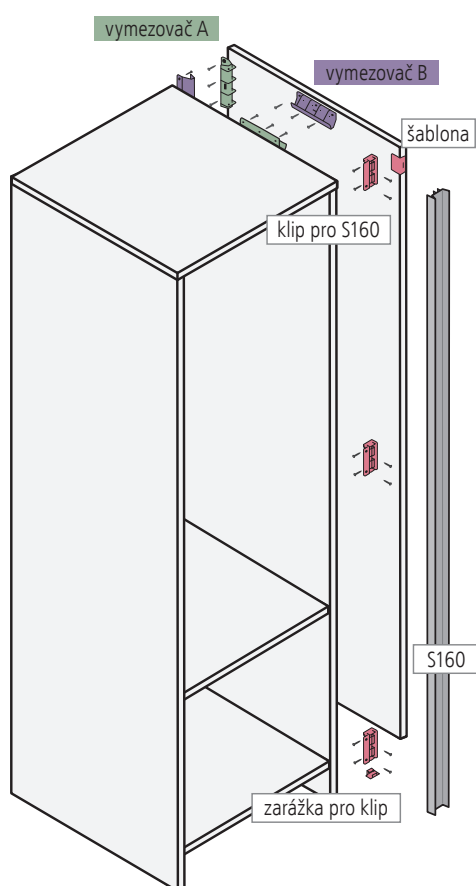
S160/š

šablona



Postup montáže:

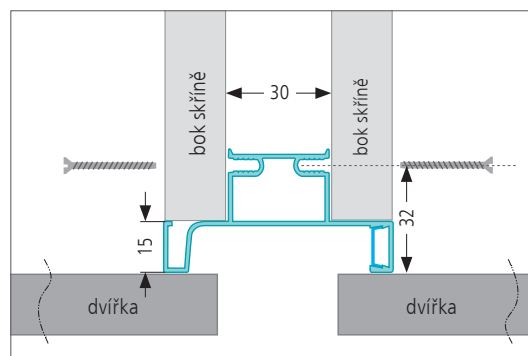
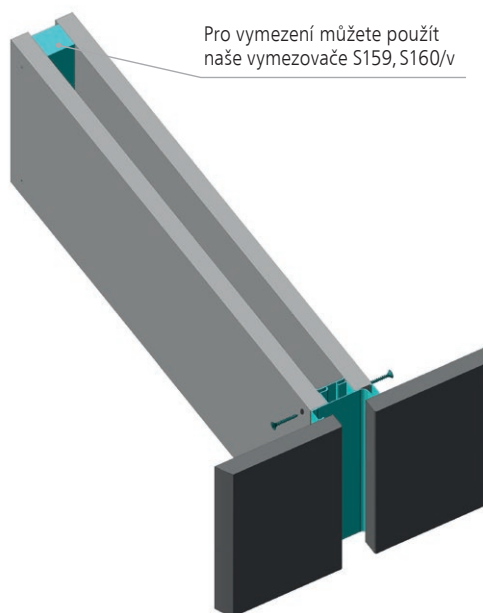
1. Přišroubujte vymezovače A a B na falešný bok skříně a na boky skříní, souběžně s hranou korpusu.
2. **Hrana spodního klipu musí být zarovnaná se spodní hranou korpusu.** Pomocí šablony vyměřte umístění klipu. Přiložte klip S160/k a přišroubujte k falešnému boku. Před přišroubováním spodního klipu na něj zespuďte zarážku.
3. Sesadte falešný bok s korpusem skříně.
4. Klipy S160/k přišroubujte do hrany korpusu skříně.
5. Zacsuďte profil S160 do klipů.



ÚCHYTOVÝ PROFIL S059/LED A S060/LED

MONTÁŽNÍ NÁVOD

Montáž profilu **S059/LED**



Montáž profilu **S060/LED**

